

tabela de preços

2015



ÍNDICE

Tabela em vigor a partir de 2 de Março de 2015.
Esta tabela pode ser alterada sem aviso prévio.
Aos preços indicados acresce o IVA à taxa legal em vigor.
Versão TP 2015.1

01 ABRAÇADEIRAS



02 BUCINS | BOQUILHAS UNIÕES | BATENTES | PLACA DE PROTEÇÃO



03 ILUMINAÇÃO DE EMERGÊNCIA



04 CAIXAS PARA INSTALAÇÃO



05 CAIXAS DE CONTADOR



06 PORTINHOLAS



07 CAIXAS DE DISTRIBUIÇÃO | CAIXAS DE COLUNA



08 CAIXAS CA



09 CAIXAS BRES



10 PLACAS DE BORNE | BORNES BARRAMENTOS | ELECTRODOS DE TERRA



11 QUADROS



12 QUADROS ESPECIAIS QUADROS DE NÍVEL



13 TELECOMUNICAÇÕES - ITED



14 TELECOMUNICAÇÕES - ATI - ITED



15 CAIXAS DE ÁGUA CAIXAS DE GÁS



16 ARMÁRIOS AP | ARMÁRIOS APM PLACAS DE MONTAGEM POLIESTER



17 BASES PORTA-FUSÍVEIS BUC NH BASE UNIPOLAR NH | TAMPAS DE VISITA TR



18 ACESSÓRIOS



19 ARMÁRIOS PARA CENTRALIZAÇÃO DE CONTADORES QUADROS DE COLUNA



20 ARMÁRIOS DE CONTAGEM INDIRETA PARA BAIXA TENSÃO ESPECIAL (BTE)



ABRAÇADEIRAS

Referência	Designação	Preço	Uni/emb.
abraçadeiras de aperto mecânico			
01B105	Braçadeira simples 8/12mm	0,1156	1000
01B105P	Braçadeira simples 8/12mm preta	0,1156	100
01B105-CR	Braçadeira simples 8/12mm creme	0,1156	100
01B105-2	Braçadeira dupla 8/12mm	0,2067	500
01B105-2-CR	Braçadeira dupla 8/12mm creme	0,2067	100
01B105-2P	Braçadeira 105 dupla preta	0,2067	100
01B105-3	Braçadeira tripla 8/12mm	0,2404	500
01B105-3-CR	Braçadeira tripla 8/12mm creme	0,2404	100
01B105-3P	Braçadeira tripla 8/12mm preta	0,2404	100
01B106	Braçadeira simples 10/16mm	0,1812	1000
01B106P	Braçadeira simples 10/16 mm preta	0,1812	100
01B106-2	Braçadeira dupla 10/16mm	0,2259	500
01B106-2P	Braçadeira 106 dupla preta	0,2259	100
01B106-3	Braçadeira tripla 10/16mm	0,3027	250
01B106-3P	Braçadeira tripla 10/16mm preta	0,3027	100
01B107	Braçadeira simples 15/30mm	0,4627	500
01B107P	Braçadeira simples 15/30mm preta	0,4627	100
01B108	Braçadeira simples 30/40mm	1,0014	200
01B108P	Braçadeira simples 30/40mm preta	1,0014	100
01B109	Braçadeira simples 40/70mm	1,4278	50



01B105
Braçadeira simples 8/12mm



01B105-2
Braçadeira dupla 8/12mm

abraçadeira clip polipropileno branco			
01B12	Braçadeira clip 12mm	0,0907	100
01B16	Braçadeira clip 16mm	0,1173	100
01B20	Braçadeira clip 20mm	0,1427	100
01B25	Braçadeira clip 25mm	0,2078	100
01B32	Braçadeira clip 32mm	0,3902	50
01B40	Braçadeira clip 40mm	0,4542	50
01B50	Braçadeira clip 50mm	0,4942	50



01B20
Braçadeira clip 20mm

abraçadeira clip polipropileno creme			
01BC16-CR	Braçadeira clip 16mm Creme	0,0705	400
01BC20-CR	Braçadeira clip 20mm Creme	0,0794	400
01BC25-CR	Braçadeira clip 25mm Creme	0,1387	400
01BC32-CR	Braçadeira clip 32mm Creme	0,1981	200
01BC40-CR	Braçadeira clip 40mm Creme	0,2887	160



01BC16-CR
Braçadeira clip 16mm Creme

abraçadeira clip polipropileno cinza			
01BC16-CZ	Braçadeira clip 16mm Cinza	0,0705	400
01BC20-CZ	Braçadeira clip 20mm Cinza	0,0794	400
01BC25-CZ	Braçadeira clip 25mm Cinza	0,1387	400
01BC32-CZ	Braçadeira clip 32mm Cinza	0,1981	200
01BC40-CZ	Braçadeira clip 40mm Cinza	0,2887	160

BUCINS | BOQUILHAS | UNIÕES | BATENTES | PLACA DE PROTEÇÃO



05BU09-BR
Bucin PG09 mm Branco



04BVD16
Boquilha flexível 16mm



União para tubo



08PPC
Placa p/ protecção de cabos enterrados

Referência	Designação	Preço	Uni/emb.
bucins branco			
05BU07-BR	Bucin PG07 Branco	0,2623	100
05BU09-BR	Bucin PG09 Branco	0,3437	100
05BU11-BR	Bucin PG11 Branco	0,3531	100
05BU13,5-BR	Bucin PG13,5 Branco	0,4409	100
05BU16-BR	Bucin PG16 Branco	0,6144	100
05BU21-BR	Bucin PG21 Branco	0,8554	100

bucins cinza			
05BU07-CZ	Bucin PG07 Cinza	0,2623	100
05BU09-CZ	Bucin PG09 Cinza	0,3437	100
05BU11-CZ	Bucin PG11 Cinza	0,3531	100
05BU13,5-CZ	Bucin PG13,5 Cinza	0,4409	100
05BU16-CZ	Bucin PG16 Cinza	0,6144	100
05BU21-CZ	Bucin PG21 Cinza	0,8554	100
05BU29-CZ	Bucin PG29 Cinza	1,3027	50
05BU36-CZ	Bucin PG36 Cinza	2,1433	20
05BU42-CZ	Bucin PG42 Cinza	2,8570	20
05BU48-CZ	Bucin PG48 Cinza	3,3709	20

tampão			
05TP09-CZ	Tampão IP68 PG9 Cinza	0,2192	100
05TP11-CZ	Tampão IP68 PG11 Cinza	0,2606	100
05TP13,5-CZ	Tampão IP68 PG13,5 Cinza	0,3160	100
05TP16-CZ	Tampão IP68 PG16 Cinza	0,3536	100
05TP21-CZ	Tampão IP68 PG21 Cinza	0,5454	100

boquilhas			
04BVD16	Boquilha flexível 16mm	0,0453	5000
04BVD20	Boquilha flexível 20mm	0,0823	5000

uniões			
10UVD16	União p/ tubo de 16mm	0,1046	1000
10UVD20	União p/ tubo de 20mm	0,1419	500
10UVD25	União p/ tubo de 25mm	0,3088	200
10UVD32	União p/ tubo de 32mm	0,3312	200
10UVD40	União p/ tubo de 40mm	0,5244	200
10UVD50	União p/ tubo de 50mm	0,6272	200
10UVD63	União p/ tubo de 63mm	1,3736	100
10UVD75	União p/ tubo de 75mm	1,4793	20
10UVD90	União p/ tubo de 90mm	1,6199	20
10UVD110	União p/ tubo de 110mm	2,0932	16

batentes			
10BT20-CR	Batente p/ tubo 20mm Creme	0,2112	100
10BT25-CR	Batente p/ tubo 25mm Creme	0,2283	50
10BT32-CR	Batente p/ tubo 32mm Creme	0,2568	50
10BT40-CR	Batente p/ tubo 40mm Creme	0,4880	25
10BT50-CR	Batente p/ tubo 50mm Creme	0,5325	25
10BT63-CR	Batente p/ tubo 63mm Creme	0,8333	10

placa de protecção de cabos			
08PPC	Placa p/ protecção de cabos enterrados	3,6774	20

ILUMINAÇÃO DE EMERGÊNCIA

Referência	Designação	Preço	Uni/emb.
iluminação de emergência série elite			
02EF1-E	Luminária de Emergência Fluorescente 8W 1H 170 lm - Elite	32,9700	1
02EF1L-E	Luminária de Emergência Fluorescente 8W 1H 240 lm - Elite	39,9000	1
02EF3-E	Luminária de Emergência Fluorescente 8W 3H 170 lm - Elite	54,0200	1
02EF3L-E	Luminária de Emergência Fluorescente 8W 3H 240 lm - Elite	59,9100	1
02EFP1-E	Luminária de Emergência Fluorescente Permanente 8W 1H 170 lm - Elite	47,5700	1
02EFP1L-E	Luminária de Emergência Fluorescente Permanente 8W 1H 240 lm - Elite	54,9600	1
02EFP3-E	Luminária de Emergência Fluorescente Permanente 8W 3H 170 lm - Elite	68,8400	1
02EFP3L-E	Luminária de Emergência Fluorescente Permanente 8W 3H 240 lm - Elite	74,7500	1
02EI01	Luminária de Emergência Incandescente 2x1.62W 1H	32,8800	1
02EIP02	Luminária de Emergência Incandescente Permanente 2x1.62W 1H	36,0600	1



02EFP1-E
Luminária de Emergência Fluorescente Permanente
8W 1H 170 lm - Elite



02EFP01S
Luminária de Emergência Fluorescente Permanente
8W 1H 170 lm - Slim



02KIT-K2
Kit de emergência p/ iluminação fluorescente
4.58W 1H

iluminação de emergência série slim			
02EFP01S	Luminária de Emergência Fluorescente Incandescente Permanente 8W 1H 170 lm - Slim	49,9300	1
02EFP01S	Luminária de Emergência Fluorescente Permanente 8W 1H 170 lm - Slim	57,8100	1
02EI02S	Luminária de Emergência Incandescente 2x1.62W 1H 60 lm - Slim	45,2500	1
02EI04S	Luminária de Emergência Incandescente 4x1.62W 1H 120 lm - Slim	57,7100	1
02EIP02S	Luminária de Emergência Incandescente Permanente 2x1.62W 1H 60 lm - Slim	47,6600	1
02EIP04S	Luminária de Emergência Incandescente Permanente 4x1.62W 1H 120 lm - Slim	60,1300	1
02EF01S	Luminária de Emergência Fluorescente 8W 1H 170 lm - Slim	49,1300	1

kit de emergência			
02KIT-K2	Kit de emergência p/ iluminação fluorescente 4.58W 1H	51,4400	1
02KIT-K3	Kit de emergência p/ iluminação fluorescente 4.58W 1H (balastros electrónicos)	57,4500	1

acessórios de iluminação de emergência			
02AE-CE	Caixa de encastrar luminária de emergência elite	5,2000	1
02AE-D-B	Difusor dupla face para luminárias série Elite	10,3900	1
02GRELHA-AE	Grelha de Protecção p/ luminária Série Elite	21,0500	1
02TIE01	Telecomando p/ iluminação de emergência	42,0600	1
16AE-D	Difusor p/ luminária série Elite	5,5700	1
16B-3V6-15AH	Acumulador NiCd 3x1,2V 1,5Ah com patilhas 19x5mm	15,2900	1
16B-6V-17AH	Bastão NiCd 5x1,2V 1,8Ah com patilhas	22,9200	1
16L160V	Lâmpada incandescente E10 160V 20mA	1,1200	1
16L8W	Lâmpada fluorescente G5 230V 8W	3,1400	1
16AE-R2X8	Reflector p/ luminária 2x8 Série Elite	5,4500	1



02GRELHA-AE
Grelha de Protecção p/ luminária Série Elite



02TIE01
Telecomando p/ iluminação de emergência

pictogramas			
39AUTPICTB	Aut. pictograma p/ baixo - PANTONE 342C	1,0800	50
39AUTPICTC	Aut. pictograma p/ cima - PANTONE 342C	1,0800	50
39AUTPICTD	Aut. pictograma p/ direita-PANTONE 342C	1,0800	50
39AUTPICTDD	Aut. pictograma descer direita-PANTONE 342C	1,0800	50
39AUTPICTDE	Aut. pictograma descer esquerda-PANTONE 342C	1,0800	50
39AUTPICTE	Aut. pictograma p/ esquerda-PANTONE 342C	1,0800	50
39AUTPICTSD	Aut. pictograma subir direita-PANTONE 342C	1,0800	50
39AUTPICTSE	Aut. pictograma subir esquerda-PANTONE 342C	1,0800	50



39AUTPICTB
Aut. pictograma p/ baixo - PANTONE 342C



02AE-CE
Caixa de encastrar luminária de emergência elite



02AE-D-B
Difusor dupla face para luminárias série Elite

CAIXAS PARA INSTALAÇÃO



06C100
Caixa de aparelhagem simples agrupável



06C102
Caixa de derivação agrupável c/ tampa



06C103
Caixa de aplicação



06CE100X100
Caixa de derivação espanhola 100x100



06C52
Caixa estanque exterior 120x100x60mm



06CEG110X150
Caixa estanque gris 110x150x68mm



06CMT
Caixa de medição terra

Referência	Designação	Preço	Uni/emb.
caixas para instalações embebidas			
06C100	Caixa de aparelhagem simples agrupável	0,2135	200
06C100-PF	Caixa de aparelhagem simples agrupável c/ parafuso	0,2223	200
06C101	Caixa de aparelhagem funda agrupável	0,2344	100
06C101-PF	Caixa de aparelhagem funda agrupável c/ parafuso	0,3088	100
06C102	Caixa de derivação agrupável c/ tampa	0,7219	100
06C103	Caixa de aplicação	0,1154	400

tampas de caixas para instalações embebidas			
14C100-T	Tampa c/ parafusos p/ caixa de aparelhagem	0,2814	100
14C102-2-T	Tampa dupla c/ parafusos p/ caixa de derivação	0,4446	100
14C102-T	Tampa c/ parafusos p/ caixa de derivação	0,2778	100
14C103-T	Tampa c/ parafusos p/ caixa de aplicação	0,1269	100
14C103-T-SF	Tampa s/ parafusos p/ caixa aplicação	0,1292	100
16C101-S	Separadores p/ caixa C101	0,0772	100

caixas para instalações embebidas			
06CE63X63	Caixa de aparelhagem espanhola 63x63	0,2822	200
06CE100X100	Caixa de derivação espanhola 100x100	1,7672	60
06CE160X100	Caixa de derivação esp.c/ tampa e paraf. separados	2,2118	30
06CE200X130	Caixa de derivação esp.c/ tampa e paraf. separados	3,2165	24
06CE200X200	Caixa de derivação esp.c/ tampa e paraf. separados	3,8576	12

tampas para caixas para instalações embebidas			
14CE100X100-T	Tampa p/ CE100x100	0,7378	100
14CE160X100-T	Tampa p/ CE160X100	1,1119	100
14CE200X130-T	Tampa p/ CE200X130	1,3712	100
14CE200X200-T	Tampa p/ CE200x200	2,2226	100

caixas para instalações exteriores			
06C51	Caixa estanque exterior 80x80x42mm	1,9177	40
06C52	Caixa estanque exterior 120x100x60mm	2,8071	20
06C53	Caixa estanque exterior 160x120x70mm	3,3402	20
06C54	Caixa estanque exterior 200x170x80mm	5,8425	10

tampas para caixas para instalações exteriores			
14C51-T	Tampa p/ caixa estanque exterior C51	0,8892	20
14C52-T	Tampa p/ caixa estanque exterior C52	1,3965	20
14C53-T	Tampa p/ caixa estanque exterior C53	1,4871	10
14C54-T	Tampa p/ caixa estanque exterior C54	2,4326	10

caixas para instalações exteriores gris			
06CEG80X80	Caixa estanque gris 80x80x40mm	1,9462	40
06CEG100X100	Caixa estanque gris 100x100x56mm	3,7579	20
06CEG110X150	Caixa estanque gris 110x150x68mm	4,3399	20
06CEG135X160	Caixa estanque gris 135x160x78mm	5,5067	10
06CEG170X220	Caixa estanque gris 170x220x88mm	11,0353	10

caixas de medição de terra			
06CMT	Caixa de medição terra	4,6896	20

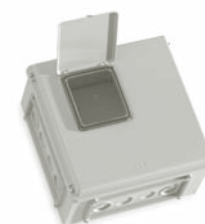
tampas para caixas de medição de terra			
14CMT-T	Tampa p/caixa CMT	1,2931	10
11BT00-S	Base terra seccionável	6,9231	10

CAIXAS DE CONTADOR

Referência	Designação	Preço	Uni/emb.
caixas de contador			
06CCM	Caixa contador monofásico	23,3200	1
06CCM2	Caixa contador monofásico 2	27,0600	1
06CCMT	Caixa contador monofásico/trifásico*	29,2500	1
06CCMT-M	Caixa contador monofásico/trifásico - Madeira	34,8100	1
06CCMT2	Caixa contador monofásico trifásico 2	40,4700	1
06CCT	Caixa contador trifásico	42,8600	1
06CCT-TO	Caixa contador trifásico tampa opaca	47,8100	1
06CCTP	Caixa contador trifásico c/ porta	48,9900	1
06C2CM	Caixa p/ 2 contadores monofásicos	48,5100	1
06CTT	Caixa contador tripla tarifa	121,1500	1
06CCM-TO	Caixa contador monofásica tampa opaca	27,6800	1
caixas de telecontagem			
06CTEL-A-BTE	Caixa telecontagem tipo A para BTE	293,5000	1
06CTEL-A-PT	Caixa telecontagem tipo A para PT	329,9700	1
acessórios para caixas de contador			
08CTT-PM	Placa p/ tripla tarifa	30,1600	1
08C2CM-PM	Placa p/ caixa C2CM	9,8400	1
08CCM-PM	Placa p/ caixa CCM	3,4400	1
08CCMT-PM	Placa p/ caixa CCMT	9,3100	1
08CCT-PM	Placa p/ CCT	2,0400	1
14CCM-T	Tampa p/ caixa CCM	10,0400	1
14CCM2-T	Tampa p/ caixa CCM2	11,7000	1
14CCMT-M-T	Tampa p/ caixa CCMT/M	15,9800	1
14CCMT-T	Tampa p/ caixa CCMT	12,8200	1
14CCT-T	Tampa p/ caixa CCT	14,7600	1
14CCT-TO-T	Tampa p/ caixa CCTO	26,6300	1
16CCMT-TV	Tampa visor CCMT	0,5900	1
16CCMT-V	Visor p/ CCMT c/ vedante	2,4200	1
16CCTP-V	Visor p/ CCTP c/ vedante	4,0900	1
16CCT-CHASSIS	Chassis p/ CCT	9,1800	1
16CCMT2	Caixa p/CCMT2	19,0300	1
16CCMT2-A-P	Conjunto aro + porta p/ CCMT2	25,0500	1
16CCTP-A-P	Conjunto aro + porta p/ CCTP	32,7900	1
14C2CM-P	Porta p/ caixa C2CM	21,6300	1
16CCMT-PF	Parafusos policarbonato p/ CCMT	0,3900	20
16CD35X75X193	Calha Din 35x7,5x193	0,9800	1
16RESPIRADOR	Respirador p/ quadros	0,4200	10
16CD35X75X115	Calha Din 35x7,5x115	0,9000	1
16CCTP-TV	Tampa visor CCTP	1,3600	1
14CCM-TO	Tampa opaca para CCM	9,8400	1
16CD2-PF	Parafusos policarbonato p/ CCTP e CCMT2	0,3300	10
18RT	Régua de Terminais p/ contagem indirecta EDP 10E-4T-6I EPI	88,0600	1
16CCMT2-BA	Bolsa de acessórios CCMT2	2,6100	1
16ACE	Acessório p/ aperto contador eléctrico	1,6000	1



06CCM
Caixa contador monofásico



06CCM2
Caixa contador monofásico 2



06CCMT-M
Caixa contador monofásico/trifásico - Madeira



06CCMT
Caixa contador monofásico/trifásico



06C2CM
Caixa p/ 2 contadores monofásicos



06CCMT2
Caixa contador monofásico trifásico 2



06CTEL-A-PT
Caixa telecontagem tipo A para PT



06CCT-TO
Caixa contador trifásico tampa opaca

PORTINHOLAS



06P100
Portinhola P100



06P2X100
Portinhola P2x100



06P400
Portinhola P400



06P400-PC-P
Portinhola P400 microprodução PC/P

Referência	Designação	Preço	Uni/emb.
portinholas			
06P50	Portinhola P50	18,6500	1
06P100	Portinhola P100	22,3700	1
06P100-2	Portinhola P100-2	21,2500	1
06P100-F	Portinhola P100 equipada c/ fechadura	30,9000	1
06P100-FH7	Portinhola P100 c/ fechadura triangular plástica FH7	23,6800	1
06P400	Portinhola P400	122,7900	1

portinholas equipadas			
06P100-1NH00-BN	Portinhola P100 equipada c/ 1 Base p/ fusível NH00 e base de neutro	31,9400	1
06P100-1NH00-BN-F	Portinhola P100 equipada c/ 1 Base p/ fusível NH00, base de neutro e fechadura	38,2300	1
06P100-3NH00	Portinhola P100 equipada c/ 3 Bases p/ fusível NH00	39,5400	1
06P100-3NH00-BN	Portinhola P100 equipada c/ 3 Bases p/ fusível NH00 e base de neutro	45,9300	1
06P100-3NH00-BN-F	Portinhola P100 equipada c/ 3 Bases p/ fusível NH00, base de neutro e fechadura	51,6000	1
06P100-3NH00-F	Portinhola P100 equipada c/ 3 Bases p/ fusível NH00 e fechadura	45,9500	1
06P100-3NH00-BNS	Portinhola P100 equipada c/ 3 Bases p/ fusível NH00 e base de neutro seccionável	49,4300	1
06P100-3NH-N-FH7PT	Portinhola P100 equipada c/ 3 Bases p/ fusível NH00 e base de neutro c/ FH7 PT	44,7800	1
06P100-1NH-N-FH7PT	Portinhola P100 equipada c/ 1 Base p/ fusível NH00 e base de neutro c/ FH7 PT	34,6500	1
06P1000-BRES86	Portinhola P1000 equipada em BRES86	755,2400	1
06P1000-DINO	Portinhola P1000 equipada em armário de passeio DINO	998,0000	1

portinholas equipadas conforme DMA's (documentos Normativos EDP)			
06P50-114X51E-BNS	Portinhola P50 equipada c/ seccionador fusível 14x51 e base neutro seccionável	36,9500	1
06P2X100	Portinhola P2x100	157,2900	1
06P2X100-1S	Portinhola P2x100 - 1S	157,2900	1
06P100-322X58-BNS	Portinhola P100 equipada c/ seccionador fusível 22x58 e base neutro seccionável	93,8900	1
06P100B-322X58-BNS	Portinhola P100 equipada c/ seccionador fusível 22x58 e base neutro seccionável BRES325	106,2400	1
06P400-3NH2-BNS	Portinhola P400 equipada c/ 3 Bases p/ fusível NH2 e base neutro seccionável	296,2100	1

portinholas equipadas microprodução			
06P100-PC-P	Portinhola P100 microprodução PC/P	122,0100	1
06P100-PC-P-CEVE	Portinhola P100 microprodução PC/P CEVE	138,1000	1
06P400-PC-P	Portinhola P400 microprodução PC/P	306,6400	1
06P100-PC-P-T	Portinhola P100 microprodução PC/P trifásica	167,7300	1

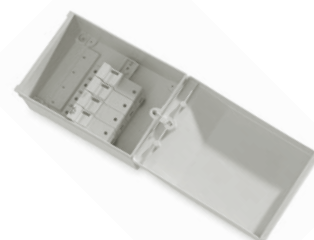
acessórios para portinholas			
08P100-PC-P-PM	Placa de montagem p/ P100 microprodução PC/P	106,4600	1
08P100-PC-P-T-PM	Placa de montagem p/ P100 microprodução PC/P trifásica	140,4700	1
08P2X100-PM	Placa de montagem p/ portinhola P2x100	118,3700	1
08P400-3NH2-BNS	Placa de montagem P400 equipada c/ 3 bases p/ fusível NH2 e base neutro seccionável	184,4300	1
14P100-P	Porta p/ P100	11,6000	1
16P100-A-P	Conjunto aro + porta p/ P100	22,5300	1
16P100-BA	Bolsa de acessórios p/ P100	1,6800	1
14P100-PC-P-P	Porta p/ portinhola P100 microprodução PC/P	19,9300	1
14P2X100-P	Porta portinhola P2x100	20,3000	1
16PDCM-PC-P	PDCM c/ 2 bornes P100-PC-P	22,9400	1

CAIXAS DE DISTRIBUIÇÃO | CAIXAS DE COLUNA

Referência	Designação	Preço	Uni/emb.
caixas de distribuição			
06CD0	Caixa de chegada aérea T0	16,0100	1
06CD0-M	Caixa de chegada aérea T0 equipada monofásica	29,6000	1
06CD0-M-S	Caixa de chegada aérea T0 equipada monofásica c/ base neutro seccionável	30,5900	1
06CD0-T	Caixa de chegada aérea T0 equipada trifásica	43,7100	1
06CD0-T-S	Caixa de chegada aérea T0 equipada trifásica c/ base neutro seccionável	43,6100	1
06CD1	Caixa de chegada aérea T1	24,6600	1
06CD1-T	Caixa de chegada aérea T1 trifásica c/ bases fusíveis NH00 + N	49,6600	1
06CD1-T1451N	Caixa de chegada aérea T1 trifásica c/ bases fusíveis 14x51+ N	73,8400	1
06CD1-T2258N	Caixa de chegada aérea T1 trifásica c/ bases fusíveis 22x58+ N	114,3100	1
06CD2	Caixa de chegada aérea T2 p/ 3 Triblocos	44,1200	1
06CD2-CE	Caixa de chegada aérea T2 p/ 2 Triblocos e c/ caixa de entrada de cabos	74,4400	1
06CD2-CE-3	Caixa de chegada aérea T2 p/ 3 Triblocos e c/ caixa de entrada de cabos	74,6900	1
06CD2-2T	Caixa de chegada aérea T2 equipada c/ 2 Triblocos	226,4100	1
06CD2-3T	Caixa de chegada aérea T2 equipada c/ 3 Triblocos	265,9500	1
06CD2-CE-2T	Caixa de chegada aérea T2 equipada c/ 2 Triblocos e c/ cx de entrada de cabos	256,6300	1
06CD2-CE-3T	Caixa de chegada aérea T2 equipada c/ 3 Triblocos e c/ cx de entrada de cabos	296,1600	1
06CD2-CE-T	Caixa de chegada aérea T2 trifásica c/ cx de entrada de cabos (DMA-C62-700/N)	284,4000	1



06CD0
Caixa de chegada aérea T0



06CD1-T2258N
Caixa de chegada aérea T1 trifásica c/ bases fusíveis 22x58 + N



06CD2
Caixa de chegada aérea T2 p/ postes

acessórios para caixas de distribuição			
16CD2-PF-P	Conjunto parafuso e porca para CD2	0,4600	10
16PN3	Parafuso nylon p/ CD1	0,6700	1
14CD0-T	Tampa p/ CD0	5,9500	1
14CD1-T	Tampa p/ CD1	6,7200	1
14CD2-T	Tampa p/ CD2	15,1500	1
39FFIX-CD2	Ferragem de Fixação p/ CD2	32,0000	1

caixas de coluna			
06CAD	Caixa de coluna p/ 2 circuitos trifásicos	33,9800	1
06CAD-F	Caixa de coluna p/ 2 circuitos trifásicos - c/ fechadura	38,1600	1
06CAQ	Caixa de coluna 4x32A	62,4200	1
06CAQ-F	Caixa de coluna 4x32A c/ fechadura	64,3700	1

acessórios para caixas de coluna			
14CAD-F-P	Porta p/ caixa de coluna c/ fechadura	14,2800	1
14CAD-P	Porta p/ caixa de coluna	11,3800	1
14CAQ-F-P	Porta p/ CAQ com fechadura	25,4500	1
14CAQ-P	Porta p/ CAQ	23,3400	1



06CAQ-F
Caixa de coluna 4x32A c/ fechadura



06CD2-CE
Caixa de chegada aérea T2 c/ cx de entrada de cabos

CAIXAS CA



06CA-215-T0
CAIXA CA-215 com tampa opaca



06CA-220-T
Caixa CA-220 com tampa transparente



08CA-315-PM
PLACA DE MONTAGEM EM POLIESTER P/ CA315

Referência	Designação	Preço	Uni/emb.
tampa opaca	tampa transparente	caixas ca	
06CA-1515-T0	06CA-1515-T	CAIXA CA-1515	16,9000 1
06CA-215-T0	06CA-215-T	CAIXA CA-215	19,0400 1
06CA-220-T0	06CA-220-T	CAIXA CA-220	20,6100 1
06CA-315-T0	06CA-315-T	CAIXA CA-315	21,6100 1
06CA-32-T0	06CA-32-T	CAIXA CA-32	27,7800 1
06CA-33-T0	06CA-33-T	CAIXA CA-33	34,2400 1
06CA-42-T0	06CA-42-T	CAIXA CA-42	36,5200 1
06CA-43A-T0	06CA-43A-T	CAIXA CA-43 ALTA	43,2500 1
06CA-43-T0	06CA-43-T	CAIXA CA-43	39,1100 1
06CA-44A-T0	06CA-44A-T	CAIXA CA-44 ALTA	54,1600 1
06CA-44-T0	06CA-44-T	CAIXA CA-44	50,7300 1
06CA-63A-T0	06CA-63A-T	CAIXA CA-63 ALTA	70,9900 1
06CA-63-T0	06CA-63-T	CAIXA CA-63	62,5700 1
06CA-64A-T0	06CA-64A-T	CAIXA CA-64 ALTA	87,8500 1
06CA-64-T0	06CA-64-T	CAIXA CA-64	80,8300 1
06CA-66A-T0	06CA-66A-T	CAIXA CA-66 ALTA	130,5400 1
06CA-66-T0	06CA-66-T	CAIXA CA-66	120,5400 1
06CA-84A-T0	06CA-84A-T	CAIXA CA-84 ALTA	154,0200 1
06CA-86A-T0	06CA-86A-T	CAIXA CA-86 ALTA	193,3900 1

caixas ca - placa de montagem em poliester			
08CA-1515-PM	PLACA DE MONTAGEM EM POLIESTER P/ CA1515	2,1200	1
08CA-215-PM	PLACA DE MONTAGEM EM POLIESTER P/ CA215	2,3900	1
08CA-220-PM	PLACA DE MONTAGEM EM POLIESTER P/ CA220	2,8300	1
08CA-315-PM	PLACA DE MONTAGEM EM POLIESTER P/ CA315	3,2300	1
08CA-32-PM	PLACA DE MONTAGEM EM POLIESTER P/ CA32	4,6500	1
08CA-33-PM	PLACA DE MONTAGEM EM POLIESTER P/ CA33	6,6600	1
08CA-42-PM	PLACA DE MONTAGEM EM POLIESTER P/ CA42	7,1600	1
08CA-43-PM	PLACA DE MONTAGEM EM POLIESTER P/ CA43	8,1200	1
08CA-44-PM	PLACA DE MONTAGEM EM POLIESTER P/ CA44	10,9600	1
08CA-63-PM	PLACA DE MONTAGEM EM POLIESTER P/ CA63	11,3000	1
08CA-64-PM	PLACA DE MONTAGEM EM POLIESTER P/ CA64	17,2900	1
08CA-66-PM	PLACA DE MONTAGEM EM POLIESTER P/ CA66	29,0800	1
08CA-84-PM	PLACA DE MONTAGEM EM POLIESTER P/ CA84	37,7500	1
08CA-86-PM	PLACA DE MONTAGEM EM POLIESTER P/ CA86	40,7700	1

caixas ca - acessórios			
3923CC-03-CJ	Caixa de saída de cabos com vedante	23,6200	1
16CC-04	Caixa de saída de cabos com vedante	26,8900	1
3923BPD-03	Saída de cabos dupla	14,1000	1
3923BPS-03	Saída de cabos simples	12,9200	1
3923CCPD-03	Caixa de saída de cabos dupla com vedante	21,6300	1
3923CCPS-03	Caixa de saída de cabos simples com vedante	21,6300	1
160FC-400	Peça de suporte p/ os modelos CA-32 a CA-86	1,3500	4
39230FC-4000	Peça de suporte p/ os modelos CA-1515 a CA-315	1,3500	4
3923RE-63	Alargamento para caixa CA-63	106,0200	1
3923RE-64	Alargamento para caixa CA-64	121,2300	1
3923RE-66	Alargamento para caixa CA-66	197,8600	1
3923TC-02	Tampa lateral cega TC-02	10,1700	1
3923TC-03	Tampa lateral cega TC-03	11,2200	1
3923TC-04	Tampa lateral cega TC-04	13,7000	1
16UA-20	União de acoplamento 20	6,9300	1
16UA-30	União de acoplamento 30	8,0500	1
16UA-40	União de acoplamento 40	9,1700	1
16TFT-400	Parafuso p/ os modelos CA-32 a CA-86	0,5200	10
16TFT-400-M	Parafuso accionamento manual p/ os modelos CA-32 a CA-86	0,6900	10
16TFT-4000	Parafuso p/ os modelos CA-1515 a CA-315	0,4600	10
3923BFE	Dobradora fivel exterior	4,3600	2
3923BFI-DES	Parafuso / dobradora flexivel	4,1300	2
3923BFI-MAN	Dobradora flexivel de accionamento manual	3,9000	2
3923BRI-HNT	Dobradora rígida interior	3,0100	2
3923BTH-HNT	Dobradora telescópica interior	12,4600	2
3923BRE-EXT	Dobradora rígida exterior	6,8100	2
16DV-G	Dispositivo de Ventilação Grande	3,5800	2
16RESPIRADOR	Respirador p/ quadros	0,4200	10

CAIXAS BRES

Referência	Designação	Preço	Uni/emb.
caixas bres			
06BRES325	Caixa BRES 325	36,3100	1
06BRES43	Caixa BRES 43	47,6000	1
06BRES44	Caixa BRES 44	50,7100	1
06BRES54	Caixa BRES 54	67,0300	1
06BRES64	Caixa BRES 64	74,7500	1
06BRES65	Caixa BRES 65	76,6200	1
06BRES83	Caixa BRES 83	73,9200	1
06BRES86	Caixa BRES 86	143,6900	1
caixas bres porta transparente			
06BRES325-PT	Caixa BRES 325 com porta transparente	51,3800	1
06BRES43-PT	Caixa BRES 43 com porta transparente	67,3400	1
06BRES44-PT	Caixa BRES 44 com porta transparente	71,7900	1
06BRES54-PT	Caixa BRES 54 com porta transparente	94,8400	1
06BRES64-PT	Caixa BRES 64 com porta transparente	105,7700	1
06BRES65-PT	Caixa BRES 65 com porta transparente	108,3700	1
06BRES83-PT	Caixa BRES 83 com porta transparente	104,5800	1
06BRES86-PT	Caixa BRES 86 com porta transparente	203,2600	1
caixas bres fechadura tripla			
06BRES54-FHT	Caixa BRES 54 fechadura tripla	99,0500	1
06BRES64-FHT	Caixa BRES 64 fechadura tripla	106,0800	1
06BRES65-FHT	Caixa BRES 65 fechadura tripla	108,7300	1
06BRES83-FHT	Caixa BRES 83 fechadura tripla	106,0300	1
06BRES86-FHT	Caixa BRES 86 fechadura tripla	175,6500	1
kit portas interiores para caixas bres			
16BRES325-PI-KIT	Kit porta interior para a BRES 325	17,3000	1
16BRES43-PI-KIT	Kit porta interior para a BRES 43	20,8700	1
16BRES44-PI-KIT	Kit porta interior para a BRES 44	23,1600	1
16BRES54-PI-KIT	Kit porta interior para a BRES 54	24,3000	1
16BRES64-PI-KIT	Kit porta interior para a BRES 64	27,6600	1
16BRES65-PI-KIT	Kit porta interior para a BRES 65	31,0800	1
16BRES83-PI-KIT	Kit porta interior para a BRES 83	26,5200	1
16BRES86-PI-KIT	Kit porta interior para a BRES 86	41,6500	1
chassis			
16BRES325-CHM	Chassi BRES 325 p/ 20 módulos (2filas)	42,7500	1
16BRES43-CHM	Chassi p/ BRES 43 p/ 24 módulos (2filas)	53,8100	1
16BRES44-CHM	Chassi p/ BRES 44 p/ 36 módulos (2filas)	56,7900	1
16BRES54-CHM	Chassi p/ BRES 54 p/ 54 módulos (3filas)	72,2400	1
16BRES64-CHM	Chassi p/ BRES 64 p/ 72 módulos (4filas)	99,0600	1
16BRES65-CHM	Chassi p/ BRES 65 p/ 92 módulos (4filas)	114,2500	1
16BRES83-CHM	Chassi p/ BRES 83 p/ 50 módulos (5filas)	119,7600	1
16BRES86-CHM	Chassi p/ BRES 86 p/ 130 módulos (5filas)	125,9600	1
placas de montagem			
08BRES325-PM	Placa de montagem Bres 325	6,5100	1
08BRES43-PM	Placa de montagem Bres 43	7,6300	1
08BRES44-PM	Placa de montagem Bres 44	9,7500	1
08BRES54-PM	Placa de montagem Bres 54	15,8200	1
08BRES64-PM	Placa de montagem Bres 64	18,3800	1
08BRES65-PM	Placa de montagem Bres 65	26,8400	1
08BRES83-PM	Placa de montagem Bres 83	24,2500	1
08BRES86-PM	Placa de montagem Bres 86	30,6400	1
placas de montagem metálicas			
08BRES325-PMM	Placa de montagem metálica Bres 325	18,1300	1
08BRES43-PMM	Placa de montagem metálica Bres 43	20,9300	1
08BRES44-PMM	Placa de montagem metálica Bres 44	28,8300	1
08BRES54-PMM	Placa de montagem metálica Bres 54	29,9200	1
08BRES64-PMM	Placa de montagem metálica Bres 64	46,7400	1
08BRES65-PMM	Placa de montagem metálica Bres 65	52,3700	1
08BRES83-PMM	Placa de montagem metálica Bres 83	54,8900	1
08BRES86-PMM	Placa de montagem metálica Bres 86	68,2600	1
acessórios			
16FIXADOR-BRES	Fixador mural Bres (4 unid.)	1,9300	1
16BRES-FIX-KIT	Fixador p/ poste BRES (4 unid.)	5,3800	1
16UA-230X100	União de acoplamento 230x100	6,2600	1
16UA-350X150	União de acoplamento 350x150	8,8400	1
16UA-350X150-B	União de acoplamento 350x150 baixa	7,6100	1
16BRES-PI-BA	Bolsa de acessórios porta interior Bres	3,7300	1
16DV-G	Dispositivo de Ventilação Grande	3,5800	2
16FH-A22-20	Anilha adaptadora p/ fechadura 22-20	0,1200	10



06BRES325
Caixa BRES 325



Caixa BRES com porta interior



Caixa BRES com porta transparente



BRES64 com fecho em 3 pontos



16BRES54-CHM
Chassi p/ BRES 54 p/ 54 módulos (3filas)

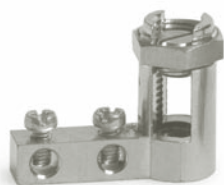


08BRES54-PM
Placa de montagem Bres 54

PLACAS DE BORNE | BORNES | BARRAMENTOS | ELÉCTRODOS DE TERRA



08PB4X6
Placa c/ 4 bornes



16BD16-2X5
Bornes 16mm com 2 derivadas



Bornes de passagem



16B6X6-AZ
Barramento de 12 furos- Neutro



39PI5/8-U
União 5/8" p/ eléctrodo terra



39PI5/8-B
Abraçadeira 5/8" latão p/ eléctrodo terra

Referência	Designação	Preço	Uni/emb.
placas de borne			
08PB1	Placa de policarbonato s/ bornes	1,8844	20
08PB2	Placa p/ medição de terra s/ terminal	0,7004	10
08PB2X6	Placa c/ 2 bornes	1,3051	400
08PB2X6GR	Placa grande c/ 2 bornes	1,5433	200
08PB3X6	Placa c/ 3 bornes	1,7102	200
08PB4X6	Placa c/ 4 bornes	2,2182	200
08PDCM	Placa de derivação da coluna montante 5x95-4x16	27,4154	1
08PMT	Placa p/ medição de terra c/ terminal amovível	2,5295	10

bornes			
16BP2,5	Borne passagem 2,5 mm	0,7077	25
16BP10	Borne passagem 10 mm	1,4462	25
16BP16	Borne passagem 16 mm	2,1641	25
16BP25	Borne passagem 25 mm	2,4410	10
16BP35	Borne passagem 35 mm	3,1692	10
16BP50	Borne passagem 50 mm	5,1179	10
16BP70	Borne passagem 70 mm	6,3897	1
16BP95	Borne passagem 95 mm	7,8667	1
16BP120	Borne passagem 120 mm	12,9641	1
16BP150	Borne passagem 150 mm	14,0821	1
16BD16-2X5	Bornes 16mm com 2 derivadas	4,4103	10
16BD16-4X5	Bornes 16mm com 4 derivadas	5,4769	10
16BD25-2X5	Bornes 25mm com 2 derivadas	5,0564	10
16BD25-4X5	Bornes 25mm com 4 derivadas	5,9077	10
16BD35-2X5	Bornes 35mm com 2 derivadas	6,1231	10
16BD35-4X5	Bornes 35mm com 4 derivadas	7,0974	10
16BD50-2X5	Bornes 50mm com 2 derivadas	8,4000	10
16BD70-2X5	Bornes 70mm com 2 derivadas	13,5385	10
16BD95-2X5	Bornes 95mm com 2 derivadas	18,1846	10
16BH95	Bornes H 95 em latão	6,2154	10

barramentos			
16B3X3-AZ	Barramento de 6 furos - Neutro	1,7333	12
16B3X3-PT	Barramento de 6 furos - Fase	1,7333	12
16B3X3-VD	Barramento de 6 furos - Terra	1,7333	12
16B4X4-AZ	Barramento de 8 furos - Neutro	1,9897	12
16B4X4-PT	Barramento de 8 furos - Fase	1,9897	12
16B4X4-VD	Barramento de 8 furos - Terra	1,9897	12
16B6X6-AZ	Barramento de 12 furos- Neutro	3,1897	12
16B6X6-PT	Barramento de 12 furos- Fase	3,1897	12
16B6X6-VD	Barramento de 12 furos- Terra	3,1897	12

eléctrodos de terra			
39PI1500X5-8	Electrodo de terra 1,50m	11,0769	10
39PI2000X5/8	Eléctrodo de terra 2,00m	13,2821	10
39PI5/8-B	Abraçadeira 5/8" latão p/ eléctrodo terra	1,6615	30
39PI5/8-U	União 5/8" p/ eléctrodo terra	3,9487	10

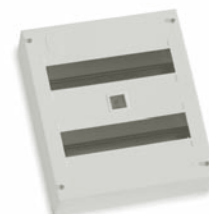
Referência	Designação	Preço	Uni/emb.
quadros de montagem superficial			
09Q10D	Quadro exterior p/ 10 Módulos	6,4000	20
09Q24D	Quadro exterior p/ 24 Módulos	18,5200	5



09Q10D

Quadro exterior p/ 10 Módulos

quadros de montagem encastrada			
09Q115D	Quadro encastrar p/ 15 Módulos	16,4000	1
09Q115D-CT	Quadro encastrar p/ 15 Módulos castanho	16,4000	1
09Q128D	Quadro encastrar p/ 2x14 Módulos	25,5800	1
09Q128D-CT	Quadro encastrar p/ 2x14 Módulos castanho	25,5800	1
09Q12X10-D2	Quadro encastrar p/ 2x10 Módulos + Dif	32,0200	1
09Q12X15-D	Quadro encastrar p/ 2x15 Módulos + Dif	40,4800	1
09Q12X17D	Quadro encastrar p/ 2x17 Módulos	30,1200	1
09Q13X15	Quadro encastrar p/ 3x15 Módulos	52,7500	1



09Q24D

Quadro exterior p/ 24 Módulos

acessórios para quadros			
16Q115-28-P	Porta Q115D e Q128D	1,6700	1
16Q115D-A	Aro Q115D	3,3500	1
16Q115D-CAC	Calha e acessório Q115D	2,7200	1
16Q128D-A	Aro Q128D	4,5900	1
16Q12X10-D-A	Aro p/ Q12x10+D	2,4400	1
16Q12X10-D-BA	Bolsa de acessórios p/ limitador de potência	5,9200	1
16Q12X10-D-BA1	Bolsa de acessórios p/ Q12x10-D	3,5900	1
16Q12X10-D-P	Porta p/ Q12x10+D	3,9200	1
16Q12X10-D-T	Tampa p/ Q12x10+D	2,8900	1
16Q12X15-D-A	Aro p/ Q12x15-D	7,0800	1
16Q12X15-D-BA	Bolsa acessórios p/ Q12x15+D	1,5300	1
16Q12X15-D-P	Porta p/ Q12x15-D	5,8300	1
16Q12X15-D-T	Tampa p/ Q12x15-D	4,2900	1
16Q12X17-T	Tampa p/ Q12x17D	2,8900	1
16Q13X15-P	Porta Q13x15	19,4600	1
14TR1	Tampa de reserva p/ quadros	0,1800	50
39AUPQ	Autocolante preto p/ quadros	0,1600	50
16Q12X15-D-C	Calha do quadro Q12x15-d	11,7700	1
16Q13X15-A	Aro Q13x15	3,7500	1
16Q12X10-D2-A	Aro p/ Q12x10+D2	3,9100	1
16Q12X10-D2-P	Porta p/ Q12x10+D2	4,8200	1
16Q12X10-D2-T	Tampa p/ Q12x10+D2	4,1900	1



09Q115D

Quadro encastrar p/ 15 Módulos



09Q128D

Quadro encastrar p/ 2x14 Módulos



09Q12X10-D2

Quadro encastrar p/ 2x10 Módulos + Dif



09Q12X15-D

Quadro encastrar p/ 2x15 Módulos + Dif



09Q13x15D

Quadro encastrar p/ 3x15 módulos



09Q12X17D

Quadro encastrar p/ 2x17 Módulos

QUADROS ESPECIAIS | QUADROS DE NÍVEL



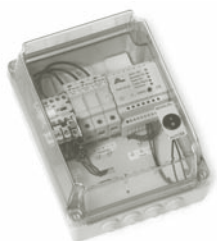
09QO
Quadro exterior p/ aplicações especiais



09QO-E-4X16A
Quadro de obras equipado c/ 2 tomadas 4x16A



09QN
Caixa p/ quadro de nível



09QN-RN02-12-18
Quadro de Sondas para Controlo de Nível 400VAC 1,2-1,8



02RN01
Relé de Controlo de Nível por Sondas 230VAC



08QN-PM
Placa de montagem p/ quadro de nível

Referência	Designação	Preço	Uni/emb.
quadros para aplicações especiais			
09QO	Quadro exterior p/ aplicações especiais	130,0400	1
09QO-PO	Quadro exterior p/ aplicações especiais porta opaca	114,0700	1
08QO-PM	Placa de montagem p/ 09QO	28,6600	1
quadros de obras equipados			
03QO-E64-4X16A	Quadro de obras equipado E64 c/ 2 tomada 4x16A	808,9700	1
03QO-E64-4X32A	Quadro de obras equipado E64 c/ 1 tomada 4x16A + 1 tomada 4x32A	851,4200	1
03QO-E64-5X16A	Quadro de obras equipado E64 c/ 1 tomada 4x16A + 1 tomada 5x16A	811,2500	1
03QO-E64-5X32A	Quadro de obras equipado E64 c/ 1 tomada 4x16A + 1 tomada 5x32A	853,7100	1
03QO-E65-4X16A	Quadro de obras equipado E65 c/ 2 tomada 4x16A	671,2700	1
03QO-E65-4X32A	Quadro de obras equipado E65 c/ 1 tomada 4x16A + 1 tomada 4x32A	713,7300	1
03QO-E65-5X16A	Quadro de obras equipado E65 c/ 1 tomada 4x16A + 1 tomada 5x16A	673,5600	1
03QO-E65-5X32A	Quadro de obras equipado E65 c/ 1 tomada 4x16A + 1 tomada 5x32A	716,0100	1
03QO-E83-4X16A	Quadro de obras equipado E83 c/ 2 tomada 4x16A	820,4400	1
03QO-E83-4X32A	Quadro de obras equipado E83 c/ 1 tomada 4x16A + 1 tomada 4x32A	838,7900	1
03QO-E83-5X16A	Quadro de obras equipado E83 c/ 1 tomada 4x16A + 1 tomada 5x16A	822,7400	1
03QO-E83-5X32A	Quadro de obras equipado E83 c/ 1 tomada 4x16A + 1 tomada 5x32A	841,0900	1
quadros de nível			
09QN	Caixa p/ quadro de nível	11,1300	1
09QN-SF	Caixa p/ quadro de nível sem furos	10,3800	1
09QN-E-M	Quadro de nível equipado monofásico	120,9800	1
09QN-PO	Caixa p/ quadro de nível tampa opaca	11,9300	1
09QN-RN01-12-18	Quadro de Sondas para Controlo de Nível 230VAC 1,2-1,8A	133,5400	1
09QN-RN01-18-27	Quadro de Sondas para Controlo de Nível 230VAC 1,8-2,7A	133,5400	1
09QN-RN01-27-40	Quadro de Sondas para Controlo de Nível 230VAC 2,7-4,0A	133,5400	1
09QN-RN01-40-60	Quadro de Sondas para Controlo de Nível 230VAC 4,0-6,0A	133,5400	1
09QN-RN01-60-90	Quadro de Sondas para Controlo de Nível 230VAC 6,0-9,0A	133,5400	1
09QN-RN01-A-10-16	Quadro de Sondas para Controlo de Nível 230VAC 1,0-1,6A	93,2000	1
09QN-RN01-A-16-25	Quadro de Sondas para Controlo de Nível 230VAC 1,6-2,5A	93,2000	1
09QN-RN01-A-25-40	Quadro de Sondas para Controlo de Nível 230VAC 2,5-4,0A	93,2000	1
09QN-RN01-A-40-60	Quadro de Sondas para Controlo de Nível 230VAC 4,0-6,0A	93,2000	1
09QN-RN01-A-55-80	Quadro de Sondas para Controlo de Nível 230VAC 5,5-8,0A	93,2000	1
09QN-RN01-A-70-100	Quadro de Sondas para Controlo de Nível 230VAC 7,0-10,0A	93,2000	1
09QN-RN01-A-90-130	Quadro de Sondas para Controlo de Nível 230VAC 9,0-13,0A	93,2000	1
09QN-RN02-12-18	Quadro de Sondas para Controlo de Nível 400VAC 1,2-1,8A	142,3700	1
09QN-RN02-18-27	Quadro de Sondas para Controlo de Nível 400VAC 1,8-2,7A	142,3700	1
09QN-RN02-27-40	Quadro de Sondas para Controlo de Nível 400VAC 2,7-4,0A	142,3700	1
09QN-RN02-40-60	Quadro de Sondas para Controlo de Nível 400VAC 4,0-6,0A	142,3700	1
09QN-RN02-60-90	Quadro de Sondas para Controlo de Nível 400VAC 6,0-9,0A	142,3700	1
09QN-RN02-A-10-16	Quadro de Sondas para Controlo de Nível 400VAC 1,0-1,6A	106,0600	1
09QN-RN02-A-16-25	Quadro de Sondas para Controlo de Nível 400VAC 1,6-2,5A	106,0600	1
09QN-RN02-A-25-40	Quadro de Sondas para Controlo de Nível 400VAC 2,5-4,0A	106,0600	1
09QN-RN02-A-40-60	Quadro de Sondas para Controlo de Nível 400VAC 4,0-6,0A	106,0600	1
09QN-RN02-A-55-80	Quadro de Sondas para Controlo de Nível 400VAC 5,5-8,0A	106,0600	1
09QN-RN02-A-70-100	Quadro de Sondas para Controlo de Nível 400VAC 7,0-10,0A	106,0600	1
09QN-RN02-A-90-130	Quadro de Sondas para Controlo de Nível 400VAC 9,0-13,0A	106,0600	1
acessórios para quadros de nível			
02RN01	Relé de Controlo de Nível por Sondas 230VAC	29,9800	1
02RN02	Relé de Controlo de Nível por Sondas 400VAC	31,1400	1
14QN-P	Porta p/ QN	6,1000	1
14QN-PO	Porta opaca p/ QN	6,1000	1
16QN-PF	Parafusos p/ QN	0,2300	1
08QN-PM	Placa de montagem p/ quadro nível	1,5300	1

TELECOMUNICAÇÕES - ITED

Referência	Designação	Preço	Uni/emb.
caixas de telecomunicações I			
15I1	Caixa telecomunicações I1	0,2974	200
15I2	Caixa telecomunicações I2	1,1077	100
15I2E	Caixa telecomunicações I2 exterior	2,1333	40
15I3	Caixa telecomunicações I3	1,5077	40



15I1
Caixa telecomunicações I1

tampas para caixas de telecomunicações I			
14I2-T	Tampa p/ caixa I2	0,4308	20
14I2E-T	Tampa p/ caixa I2E	1,1795	20
14I3-T	Tampa p/ caixa I3	0,5538	20



15I2
Caixa telecomunicações I2

caixas de telecomunicações C			
15C1	Caixa telecomunicações C1	32,3900	1
15C1A	Caixa telecomunicações C1 c/ aro de remate	33,8400	1
15C2	Caixa telecomunicações C2	53,9700	1



15I2E
Caixa telecomunicações I2 exterior

placas para caixas de telecomunicações C			
08C1-PM	Placa p/ caixa C1	3,3500	1
08C2-PM	Placa p/ caixa C2	6,0800	1

tampas para caixas de telecomunicações C			
14C1A-P	Porta para C1A	10,6400	1



15I3
Caixa telecomunicações I3

aros + portas para caixas de telecomunicação C			
16C1-A-P	Conjunto aro + porta p/ C1	26,8000	1
16C1A-A-P	Conjunto aro + porta p/ C1A	22,5300	1
16C2-A-P	Conjunto aro + porta p/ C2	32,2900	1



14I2-T
Tampa p/ caixa I2



15C1/CEMU
Caixa telecomunicações C1/CEMU



15C1A/CEMUA
Caixa telecomunicações C1 com aro de remate



15C2
Caixa telecomunicações C2

TELECOMUNICAÇÕES - ATI - ITED



15ATI-8S
Equipamento p/ armário de telecomunicações individual 8 saídas



15ATI-PC16-CC12
Equipamento p/ armário de telecomunicações individual 2 PC16 CC12

Referência	Designação	Preço	Uni/emb.
equipamento para armário de telecomunicações - ati			
15ATI-4S	Equipamento p/ armário de telecomunicações individual 4 saídas	173,9500	1
15ATI-6S	Equipamento p/ armário de telecomunicações individual 6 saídas	220,2400	1
15ATI-8S	Equipamento p/ armário de telecomunicações individual 8 saídas	269,9200	1
15ATI-C	Caixa p/ armário de telecomunicações individual	13,6700	1

equipamento para armário de telecomunicações - ati 2ª geração			
15ATI-PC8-CC4	Equipamento p/ armário de telecomunicações individual 2 - PC8 CC4	207,1000	1
15ATI-PC8-CC6	Equipamento p/ armário de telecomunicações individual 2 - PC8 CC6	216,3700	1
15ATI-PC8-CC8	Equipamento p/ armário de telecomunicações individual 2 - PC8 CC8	229,0600	1
15ATI-PC12-CC6	Equipamento p/ armário de telecomunicações individual 2 - PC12 CC6	239,0600	1
15ATI-PC12-CC8	Equipamento p/ armário de telecomunicações individual 2 - PC12 CC8	251,5400	1
15ATI-PC12-CC12	Equipamento p/ armário de telecomunicações individual 2 - PC12 CC12	272,4700	1
15ATI-PC16-CC8	Equipamento p/ armário de telecomunicações individual 2 - PC16 CC8	271,5900	1
15ATI-PC16-CC12	Equipamento p/ armário de telecomunicações individual 2 - PC16 CC12	291,2200	1
15ATI2-C	Caixa p/ armário de telecomunicações individual 2	36,2600	1

acessórios para armário de telecomunicações - ati			
16ATI-A	Aro ATI	3,9200	1
16ATI-P	Porta p/ ATI	4,8200	1
16M2XRJ45	Módulo 2xRJ45 Cat. 5e	12,4900	1
16M2XRJ45P	Módulo 2xRJ45 Cat. 5e Paralelo	12,8400	1
16CFO	Caixa Fibra Óptica 4P	27,9700	1

TELECOMUNICAÇÕES - RITA

blocos privativos clientes			
02BPAD	BPC c/ descarregador de sobretensão	12,0500	10

CAIXAS DE ÁGUA | CAIXAS DE GÁS

Referência	Designação	Preço	Uni/emb.
caixas de contador de água			
12CCA	Caixa p/ contador água	29,0400	1
12CCA2	Caixa p/ 2 contadores água	53,0700	1
12CCA2-2V	Caixa p/ 2 contadores água c/ visores	55,3600	1
12A-H2O	Caixa p/ contador de água de pavimento	105,8100	1
12CCA-AP	Aro e porta p/ contador de água	22,5700	1



12CCA
Caixa p/ contador água

acessórios para caixas de contador de água			
14CCA-P	Porta p/ caixa CCA	20,5300	1
14CCA2-P	Porta p/ caixa CCA2	19,7300	1
14CCA2-PV	Porta p/ caixa CCA2-2V	24,7200	1



12CCA2
Caixa p/ 2 contadores água



12CCA-AP
Aro e porta p/ contador de água



12A-H2O
Caixa p/ contador de água de pavimento



12CCA2-2V
Caixa p/ 2 contadores água c/ visores

caixas para redes de gás			
13CCG	Caixa p/ redução / entrada gás	41,6400	1
13CCG-V	Caixa p/ redução / entrada gás c/ visor	43,8400	1
13CCG2	Caixa p/ contador gás	54,7900	1
13CVP	Caixa de visita de pater	1,3200	20



13CCG
Caixa p/ redução / entrada gás

acessórios para caixas para redes de gás			
14CCG-P	Porta p/ caixa CCG s/ visor	17,7800	1
14CCG-PV	Porta p/ caixa CCG c/ visor	20,1800	1
14CCG2-P	Porta p/ caixa CCG2	20,7100	1
16CCG-V	Visor p/ CCG	3,1900	1
16CCG2-D	Dobradiça p/ CCG2	1,8500	1
16CCG-D	Dobradiça CCG	1,8500	1



13CCG2
Caixa p/ contador gás



13CCG-V
Caixa p/ redução / entrada gás c/ visor

ARMÁRIOS AP | PLACAS DE MONTAGEM POLIESTER | ARMÁRIOS APM



07AP75
Armário de passeio 75 750x500



07MF750X500
Maciço de fundação c/ 750mm de altura p/ AP55, AP75, AP105



3923APM-0-2V
Armário APM-0 com 2 visores

Referência	Designação	Preço	Uni/emb.
armários de passeio ap			
07AP55	Armário de passeio 55 500x500	349,3500	1
07AP57	Armário de passeio 57 500x750	392,5200	1
07AP75	Armário de passeio 75 750x500	421,3500	1
07AP77	Armário de passeio 77 750x750	582,2800	1
07AP105	Armário de passeio 105 1000x500	632,0100	1
07AP107	Armário de passeio 107 1000x750	663,1500	1

maciços de fundação			
07MF750X500	Maciço de fundação c/ 750mm de altura p/ AP-55, AP-75	370,5500	1
07MF750X750	Maciço de fundação c/ 750mm de altura p/ AP-57, AP-77, AP-107	380,4100	1
07MF1000X500	Maciço de fundação c/ 1000mm de altura p/ AP-55, AP-75	377,6100	1
07MF1000X750	Maciço de fundação c/ 1000mm de altura p/ AP-57, AP-77, AP-107	383,7500	1

placas de montagem			
08AP55-PM	Placa de montagem AP55	30,1200	1
08AP57-PM	Placa de montagem AP57	36,5700	1
08AP75-PM	Placa de montagem AP75	36,5700	1
08AP77-PM	Placa de montagem AP77	63,0700	1
08AP105-PM	Placa de montagem AP105	72,4300	1
08AP107-PM	Placa de montagem AP107	75,1300	1

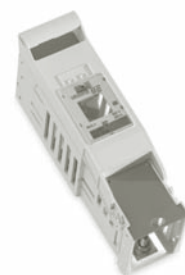
placas de montagem metálicas			
3923AP55-PMM	Placa de montagem metálica 07 AP55	40,4000	1
3923AP57-PMM	Placa de montagem metálica 07 AP57	47,7300	1
3923AP75-PMM	Placa de montagem metálica 07 AP75	47,7300	1
3923AP77-PMM	Placa de montagem metálica 07 AP77	74,7000	1
3923AP105-PMM	Placa de montagem metálica 07 AP105	106,8200	1
3923AP107-PMM	Placa de montagem metálica 07 AP107	110,4800	1

placas de montagem poliester			
08PP-757X735X3	Placa poliester de 757X735X3	22,6500	1
08PP-757X735X4	Placa poliester de 757X735X4	29,7300	1
08PP-757X735X6	Placa poliester de 757X735X6	39,1800	1
08PP-757X735X10	Placa poliester de 757X735X10	72,0400	1
08PP-757X735X15	Placa poliester de 757X735X15.5	108,0000	1

armários apm			
3923APM-0	Armário APM-0	85,8800	1
3923APM-1	Armário APM-1	141,6000	1
3923APM-2	Armário APM-2	208,6200	1
3923APM-0-2V	Armário APM-0 com 2 visores	92,7200	1
3923APM-1-1V	Armário APM-1 com 1 visor	144,7600	1
3923APM-1-2V	Armário APM-1 com 2 visores	149,4200	1
3923APM-2-2V	Armário APM-2 com 2 visores	210,7800	1
3923APM-2-3V	Armário APM-2 com 3 visores	214,2300	1

BASES PORTA-FUSÍVEIS BUC NH | BASE UNIPOLAR NH | TAMPAS DE VISITA TR

Referência	Designação	Preço	Uni/emb.
bases porta-fusíveis BUC NH			
3923BUC00-B	Porta fusível NH tamanho 00 ligações p/ baixo	56,7500	1
3923BUC1-B	Porta fusível NH tamanho 1 ligações p/ baixo	66,1600	1
3923BUC2-B	Porta fusível NH tamanho 2 ligações p/ baixo	66,1600	1
3923BUC00-CB	Porta fusível NH tamanho 00 ligações por cima/baixo	42,7700	1
3923BUC1-CB	Porta fusível NH tamanho 1 ligações p/ cima/baixo	62,4800	1
3923BUC2-CB	Porta fusível NH tamanho 2 ligações p/ cima/baixo	51,7700	1
3923BUC1-BD	Porta fusível NH tamanho 1 ligações p/ baixo direita	73,5400	1
3923BUC2-BD	Porta fusível NH tamanho 2 ligações p/ baixo direita	73,5400	1

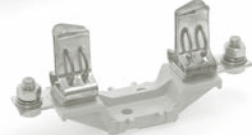


3923BUC1-B
Porta fusível NH tamanho 1 ligações p/ baixo

bases unipolares para fusíveis NH			
11BF00	Base fusível T00	4,3700	10
11BF00-I	Base fusível T00 - inox	4,8200	5
11BF1	Base fusível T1	16,6900	5
11BF2	Base fusível T2	22,2700	5
11BF2-I	Base fusível T2 - inox	23,8200	5



bases neutro unipolares para fusíveis NH			
11BN00	Base neutro T00	3,9100	10
11BN00-DF	Base neutro T00 - duplo furo	4,6200	10
11BN00-S	Base neutro seccionável T00	7,0800	10
11BN00-S-I	Base neutro seccionável T00 - inox	8,8900	10
11BN1	Base neutro T1	12,9600	5
11BN2	Base neutro T2	20,5900	5
11BN2-S	Base neutro seccionável T2	21,3000	5
11BN2-S-I	Base neutro seccionável T2 - inox	23,4400	5



separadores para bases neutro unipolares para fusíveis NH			
11ST00	Separador T00	1,2500	50
11ST00-XL	Separador T00 XL	1,7400	25
11ST2	Separador T1/T2	2,1900	25



3923TRM-25
Tampa com aro p/ cx de visita TRM-25

tampas de visita tr			
3923TRP-250	Tampa com aro p/ caixa de visita eléctrodo de terra TRP 250	27,9400	1
3923TRM-25	Tampa com aro p/ caixa de visita TRM-25	36,1900	1
3923TRM-40	Tampa com aro p/ caixa de visita TRM-40	70,8100	1



3923TRP-250
Tampa com aro p/ cx de visita eléctrodo terra

ACESSÓRIOS



16FH-CH3
Chave triangular



16FH1
Fechadura c/ chave p/ CAD

Referência	Designação	Preço	Uni/emb.
chaves e fechaduras			
16FH-CH3	Chave triangular	0,5200	20
16FH-CH5	Chave de Barra Dupla	0,5200	10
16FH-E3	Eixo triangular 11mm	0,4900	1
16FH1	Fechadura c/ chave p/ CAD	2,5100	1
16FH3	Fechadura de manípulo p/ QO	2,5400	1
16FH4	Fechadura c/ chave p/ CCA-C2CM-CCG-CCG2-CCG-V-CCA2-CCA2V	2,5100	1
16FH5	Fechadura p/ BRES	3,8400	1
16FH5-E3	Fechadura p/ BRES c/ eixo triangular	3,8400	1
16FH6	Fechadura c/ chave p/ CCG-CCG-V-CCG2-CCA2-CCA2-2V	1,6700	1
16FH7	Fechadura c/ chave p/ P100	2,5100	1
16FH8	Fechadura porta interior BRES	3,5100	1
16FHN1221X20	Fechadura Niquelada 221x20	8,5200	1
16FHN1725X35CH-C	Canhão Cilíndrico Niquelado 725x35 (27,5+10) 90° esq. p/ chave	14,4300	1
16FHN1725X40TR-C-M	Canhão Cilíndrico Niquelado 725x40 esq. c/ fecho triangular c/ mola	15,4600	1
16FHN1-E2	Fechadura Niquelada Canhão Europeu E2	25,2100	1
16FH-405	Fecho plástico 1/4 de volta canhão 405	10,3500	1
16FH-A22-20	Anilha adaptadora p/ fechadura 22-20	0,1200	10

tampões cónicos			
16TC21	Tampão cónico diam. 21	0,1000	50
16TC26	Tampão cónico diam. 26	0,1800	50
16TC32	Tampão cónico diam. 32	0,2300	50
16TC48	Tampão cónico diam. 48	0,7700	50
16TC64	Tampão cónico diam. 64	1,0400	20

parafusos			
16PF35X16	Embalagem de 100 parafusos 3,5x16	2,2200	1
16PF35X20	Embalagem de 100 parafusos 3,5x20	2,3000	1
16PF35X20-1	Embalagem de 50 parafusos 3,5x20	1,2500	1
16PF45X32	Embalagem de 40 parafusos 4,5x32	2,3100	1
16PF4X1/2	Embalagem de 20 parafusos 4x1/2CL	1,9700	1
16PF4X1/2-1	Embalagem de 200 parafusos 4X1/2CL	3,7800	1
16PFM4X12CS	Parafuso M4x12 cabeça de selagem	0,3700	1
16PFM4X6CS	Embalagem de 20 parafusos CS Niquelado	3,4400	1
16PFM5X12A	Embalagem de 8 parafusos M5x12A	0,3400	1
16PFM5X50PH	Embalagem de 20 parafusos M5x50PH	1,8500	1

pernos espessadores			
16PE8X40M6	Perno espessador sextavado 40mm	0,8200	4
16PE8X60M6	Perno espessador sextavado 60mm	1,1500	4
16PE8X100M6	Perno espessador sextavado 100mm	1,6400	4

ARMÁRIOS PARA CENTRALIZAÇÃO DE CONTADORES | QUADROS DE COLUNA

Preços sob consulta

Aplicações:

Centralização de contadores de todo um edifício, ou de cada um dos seus pisos. Devendo ficar o mais próximo da origem da instalação eléctrica (de utilização), nomeadamente:

- Fora do recinto ocupado pela instalação eléctrica (de utilização);
- No vestíbulo da entrada do edifício ou em local próximo.

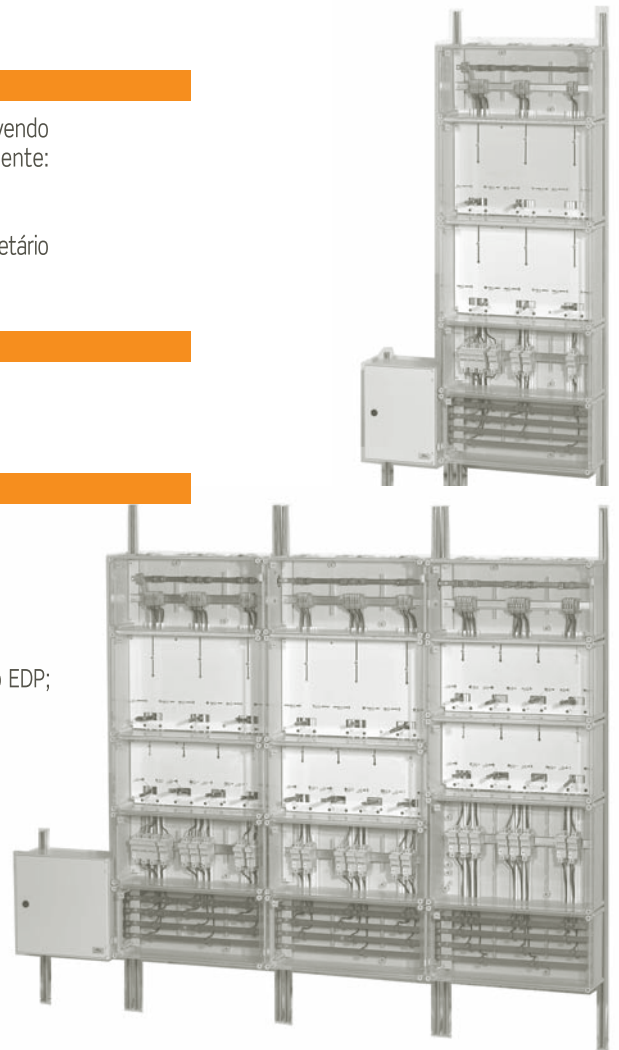
De montagem à superfície ou semi-encastada, apresenta vantagens quer para o proprietário da instalação quer para o distribuidor de energia eléctrica.

Materiais:

Caixas de poliéster reforçado com fibra de vidro;
Tampas em policarbonato.

Características:

De acordo com a Norma EN 60439-3 e as RTIEBT;
Baseado no documento normativo da EDP, DIT-C14-140/N;
Caixas de cor cinza RAL 7035;
Tampas em policarbonato cristal;
Classe II de isolamento;
Caixa de corte geral com fechadura triangular e preparada para fechadura Tipo EDP;
Corte geral tetrapolar;
Barramento mínimo 100mm²;
Condutores de secção mínima 10mm²;
Corta-circuitos fusível tamanho 22x58;
Saídas a bornes;
Barramento de terra na caixa de saída;
Caixa de ligador amovível (opção);
IP41 IK10.



Aplicações:

Quadro alimentado em sistema trifásico, directamente por um ramal ou por um troço comum e destinado a alimentar colunas montantes e entradas de edifícios.

Materiais:

Caixas de poliéster reforçado com fibra de vidro;

Características:

De acordo com a norma EN 60439-3, NP 1271 (obsoleta desde 21-10-2009) e as RTIEBT;
Classe II de isolamento;
RAL 7035;
Fixação à superfície ou semi-encastada;
Caixas de protecção de saídas, equipada com bases fusíveis NH/cilíndricos
Caixa de barramento equipada com barramentos de cobre electrolítico;
Caixa de corte geral, equipada com um interruptor de corte geral tetrapolar com placa de protecção;
IP65 IK10.



ARMÁRIOS DE CONTAGEM INDIRETA PARA BAIXA TENSÃO ESPECIAL (BTE)

Preços sob consulta

Aplicações:

Quadro de contagem indirecta para instalações em Baixa Tensão com potência contratada superior a 41,4KVA.

Este quadro é composto por:

- Caixa de Contagem indirecta para alojamento do contador e do modem (fornecidos pela EDP), fornecida com régua de terminais qualificada pela EDP (DMA-C17-511/N) e porta com sistema de fecho em 3 pontos preparado para canhão Perfil Europeu em uso na EDP.
- Caixa de alojamento dos TI's composta por barramentos em cobre de secção adequada às correntes envolvidas (125A, 250A e 400A).
- (Opcional) Portinhola P400 de acordo com o DMA-C62-807/N

Materiais:

Caixas em poliéster reforçado com fibra de vidro;

Características Gerais:

Fixação à superfície ou semi-encastada;
Classe II de isolamento RTIEBT;
IP65 IK10.

Características Particulares:

Caixa de TI's:

Porta preparada para fechadura EDP perfil redondo tipo "Ronis";
Caixa de TI's com barramentos cobre Electrolítico apoiados em isoladores.

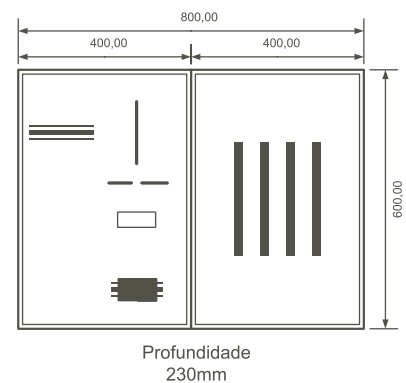
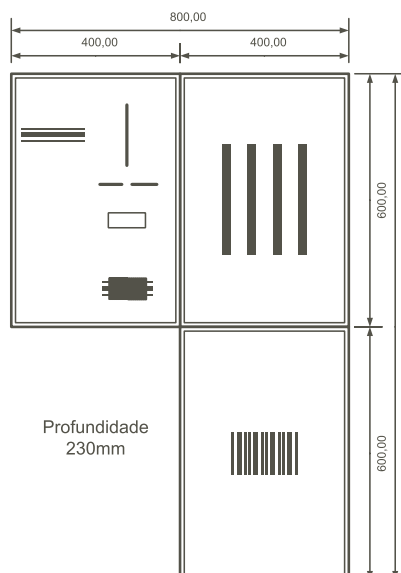
Caixa de contagem:

Porta com manípulo de fecho em 3 pontos preparada para fechadura EDP canhão perfil europeu;
Régua de terminais de contagem (DMA-C17-511/N).

Portinhola de entrada:

Porta com manípulo de fecho em 3 pontos preparada para fechadura EDP canhão perfil europeu;
Portinhola de entrada conforme DMA-C62-807/N;

Exemplos de Montagem (sob consulta outros tipos de montagens)





FAZER BEM HOJE. E MELHOR AMANHÃ.

A AL, constituída em 9 de Abril de 1984 e alterada para Sociedade Anónima em 6 de Novembro de 1996, é uma empresa sólida com largos anos de experiência no sector eléctrico e electrónico.

Fabrica e comercializa uma vasta gama de caixas e quadros destinados a circuitos eléctricos, de água e de gás, bem como uma gama complementar de equipamentos de iluminação e telecomunicações.

A nível produtivo apresenta vários processos específicos e autónomos:

- Injecção e compressão de polímeros;
- Produção de dispositivos electrónicos.

A nível de concepção e design a AL é autónoma e concebe todos os seus produtos, pretendendo dar continuidade ao seu objectivo de “fazer bem hoje e melhor amanhã”.

Para o fabrico dos seus produtos, a AL utiliza como matérias-primas PVC, ABS, Policarbonato, Poliestireno, Poliamida e Poliéster reforçado a fibra de vidro, sendo garantida a conformidade com as normas nacionais e internacionais em vigor e regulamentos de segurança.

A AL, está actualmente entre os principais

fabricantes nacionais de material eléctrico para a construção civil. No ano de 1997 e 1998 foi seleccionada como “PME Excelência” dada a qualidade geral da sua gestão e dos seus indicadores económico-financeiros. Desde 2008 é também “PME Líder”.

No sentido de incrementar o negócio, a Empresa tem vindo a desenvolver esforços no mercado externo com parcerias em Espanha e Polónia, de forma a assegurar uma permanente atitude de qualidade perante os seus clientes.

Em 1998, foram realizados diversos investimentos, de onde se destaca a nova e moderna unidade industrial que emprega, actualmente, cerca de 150 trabalhadores e que se encontra vocacionada para a melhoria das condições de trabalho, para os ganhos de produtividade e optimização dos processos, bem como para a melhoria contínua dos produtos e assistência após venda.

A AL foi reconhecida com o Certificado de Qualidade nº.2000/CEP.1081 em 23 de Fevereiro de 2000, do Sistema da Qualidade pela Norma NP EN ISO 9002:1995.

Em 26 de Março de 2003, o seu Sistema de

Gestão de Qualidade foi certificado pela nova Norma NP EN ISO 9001:2000.

Desde 2005, que a AL mantém um acordo comercial/produtivo com a empresa espanhola Uriarte Safybox, o que veio alargar a gama de artigos disponíveis no mercado, bem como reforçar a sua presença no mercado mundial, estando presente em mais de 60 países.

Em 2007 numa nova perspectiva e devido às solicitações de mercado, a AL começou a disponibilizar caixas e quadros equipados, onde se destacam as centralizações de contagem, caixas de contagem para baixa tensão especial (BTE), portinholas equipadas e recentemente quadros de colunas. Devido ao crescimento desta área de negócio, a AL adquiriu em 2009 um equipamento de corte por jacto de água de última tecnologia para mecanização de invólucros, disponibilizando também este tipo de serviço aos seus clientes.

Em 27 de Julho de 2010, o Sistema de Gestão de Qualidade da AL foi certificado pela nova Norma NP EN ISO 9001:2008.





© Rua da Alemanha, Lote 6B - Apartado 218
2431-968, Marinha Grande - Portugal

☎ Tel. +351 244 572 280
☎ Fax. +351 244 572 290

✉ geral@al-sa.pt
🏠 www.al-sa.pt



Válido salvo erros tipográficos